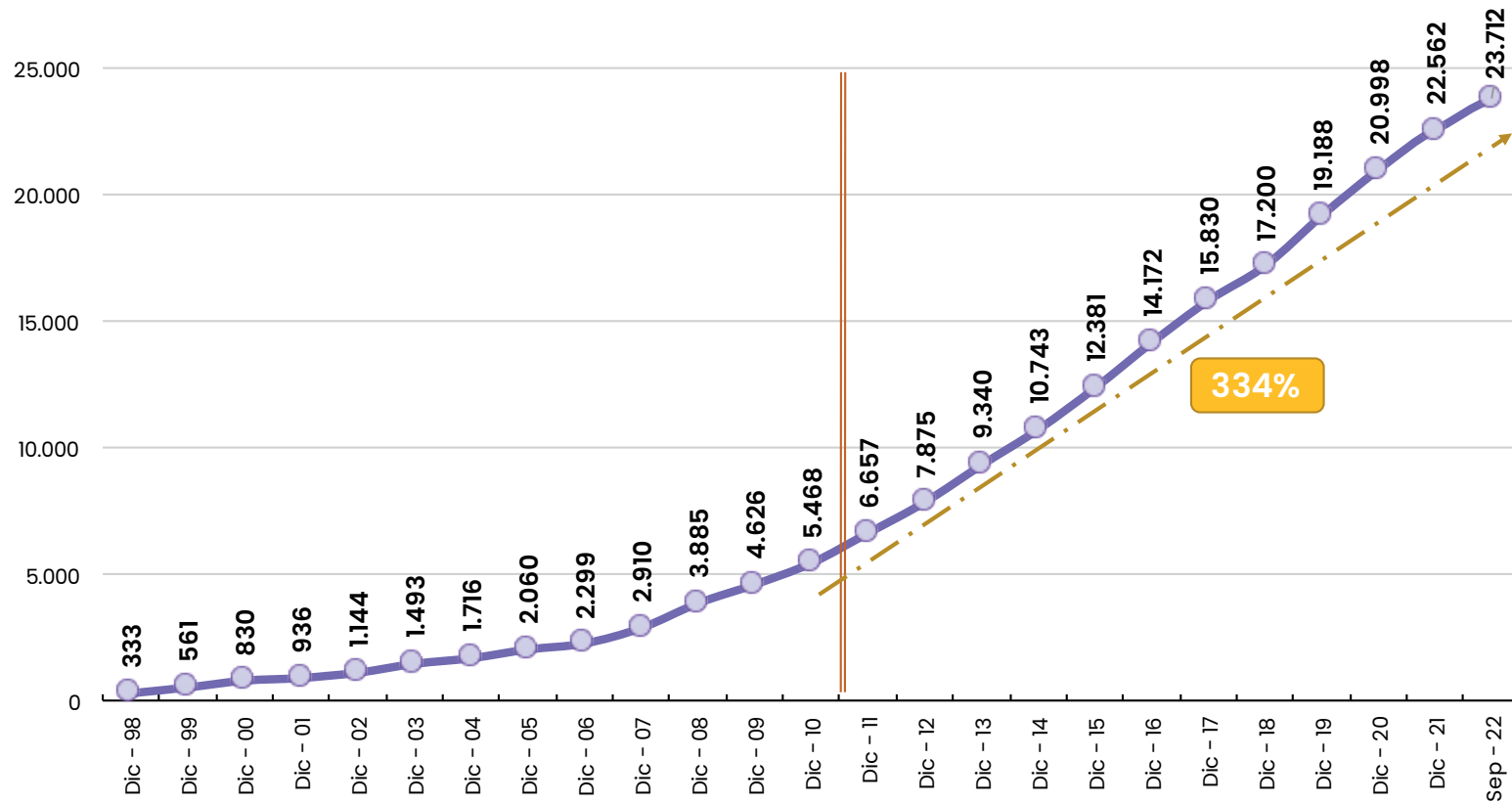


## Recursos acumulados en los Fondos de los Regímenes Contributivo y Semicontributivo\* del SIP, 1998-2022(p)

(En millones de dólares americanos)



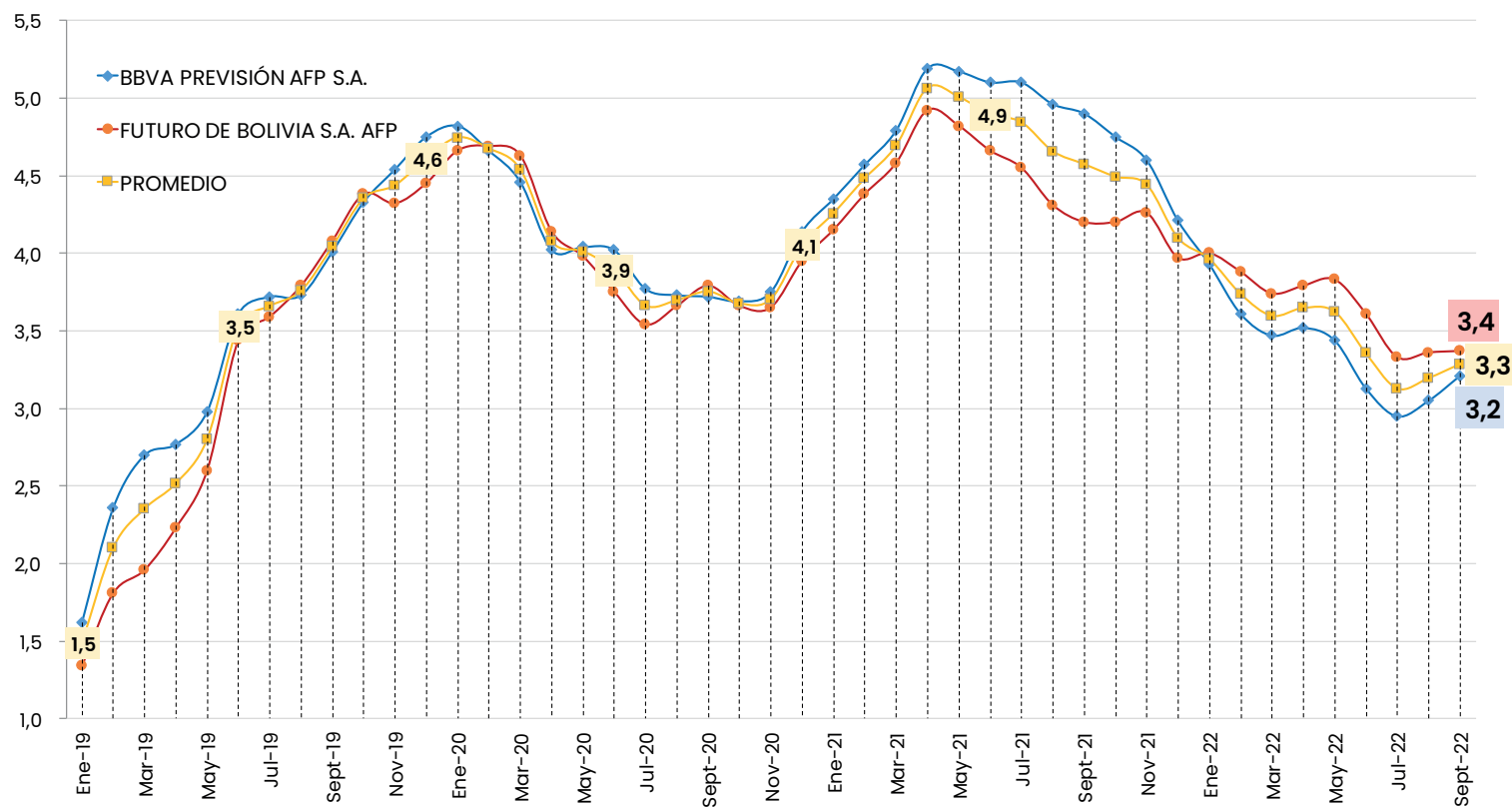
(p) a septiembre de 2022

(\*) El Régimen Semicontributivo inicia a partir de enero 2011, con la vigencia de la Ley N° 065 de Pensiones.

Fuente: Autoridad de Fiscalización y Control de Pensiones y Seguros - APS.

Elaborado: Dirección General de Pensiones-VPSF.

## Rentabilidad de los Fondos del SIP periodo diciembre 2018 – septiembre 2022 (En porcentaje)



**Fuente:** Autoridad de Fiscalización y Control de Pensiones y Seguros – APS.  
**Elaborado:** Dirección General de Pensiones-VPSF.